

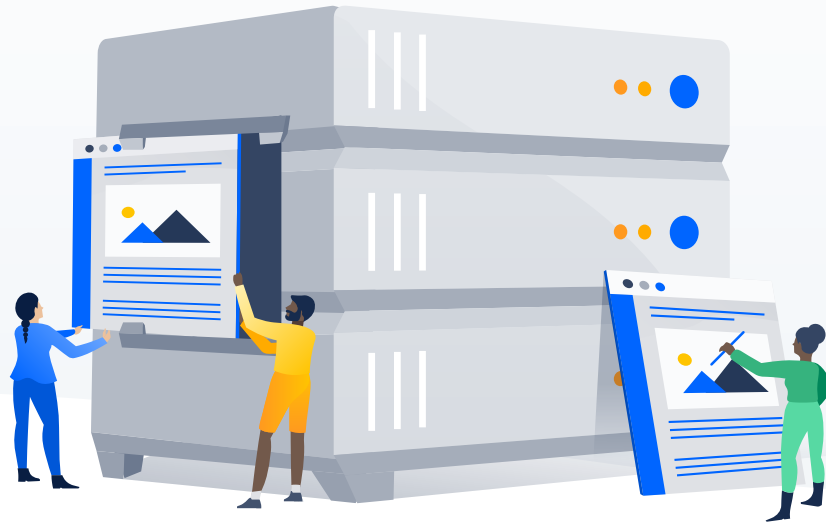
# Cuatro motivos por los que es hora de probar Data Center





# Índice

<b>Por qué ahora es el momento de pensar en Data Center</b>	<b>3</b>
Flexibilidad en la implementación	4
Alta disponibilidad	5
Rendimiento a escala	5
Autenticación y control	6
<b>Qué hacen con Data Center los clientes de Atlassian</b>	<b>7</b>
Optimización del rendimiento con Jira Software Data Center	7
Aceleración del trabajo entre los equipos distribuidos con Bitbucket Data Center	8



# Por qué ahora es el momento de pensar en Data Center

Dispones de una multitud de opciones de implementación de los productos de Atlassian en tu empresa, de las cuales una de ellas es una aplicación de servidor único. Ya se realicen en un servidor físico, en un entorno virtual o en AWS, estas implementaciones constan de un servidor de aplicación que ejecuta uno de los productos de Atlassian, como Jira, Bitbucket o Confluence, junto a una base de datos. Esta simplicidad te permite ponerte en marcha en seguida.

Aunque la instalación de servidor único sea una excelente forma de empezar, sabemos que muchos de vosotros encontraréis dificultades cuando tratáis de mantener vuestros sistemas a la cabeza del crecimiento de vuestro equipo. Podéis añadir recursos a vuestra instancia actual para ayudar a abordar las preocupaciones sobre rendimiento a corto plazo pero, en algún momento, habrá que crear una estrategia con la que gestionar este crecimiento.

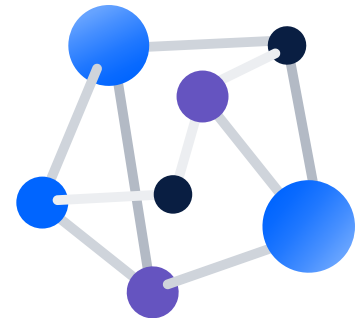
A medida que crece el uso que hace tu equipo de los productos de Atlassian, resultará inevitable que experimentes **interrupciones del servicio**, **rendimiento degradado** o **tiempo de inactividad** debido a las actualizaciones. En cualquiera de estos casos, alguna persona de tu equipo lo sufrirá porque depende del sistema para hacer su trabajo.

Ya se trate de usuarios finales que intentan usar el sistema o de un administrador que trata de volver a ponerlo en marcha, el tiempo de inactividad es algo que nadie busca. Sin un plan a largo plazo, gestionar la infraestructura y administrar los productos de Atlassian puede volverse costoso y llevar mucho tiempo.

Aquí es donde las ediciones de productos de Atlassian de Data Center entran en acción. **Data Center** es una opción de implementación de los productos de Atlassian diseñada específicamente para los clientes que trabajan en entornos críticos. Data Center te proporciona la funcionalidad de productos que ya conoces bien, además de ventajas adicionales como **la flexibilidad en la implementación, la escalabilidad, la alta disponibilidad y un sistema de autenticación y control mejorado**. Así es como Data Center puede ayudar a tu organización a escalar los productos de Atlassian:

## Flexibilidad en la implementación

Nuestros clientes tienen numerosos requisitos diferentes en lo que respecta a la implementación y gestión de nuestros productos. Puedes implementar las ediciones de Data Center de los productos de Atlassian al otro lado de un servidor de seguridad a través de una variedad de tecnologías como VMWare o la reconstrucción completa, o bien puedes ejecutarlas en IaaS como AWS, lo que te permite reducir los costes administrativos de infraestructura y seguir teniendo el control de tus datos.



Te hemos facilitado la [implementación de Data Center en AWS mediante guías de inicio rápido y plantillas CloudFormation](#), que ofrecen implementación instantánea y ampliación automática para nuestras aplicaciones de Data Center. Por ejemplo, el escalado automático con AWS te permite añadir automáticamente un cuarto nodo en AWS cuando los tres primeros se acercan al límite sin la intervención de un administrador. Nos comprometemos a ofrecer soporte a varias opciones de implementación, porque queremos que puedas elegir la mejor opción para tu organización.

## Alta disponibilidad

Actualmente, en el desarrollo de software, la TI o casi cualquier tecnología o campo de conocimiento, el tiempo de tu equipo es su único recurso máspreciado. Por ello, cualquier tipo de tiempo de inactividad puede resultar increíblemente costoso. Diseñamos ediciones de Data Center de nuestros productos para disminuir el tiempo de inactividad y garantizar que tus equipos no se ven influidos por un fallo de componente único.



Aunque la agrupación en clústeres en Data Center ofrece conmutación por error en el caso de un fallo de nodo único, ¿qué ocurre cuando se produce un fallo que afecta a todo el sitio? Con la [recuperación ante desastres](#) de Data Center, tienes la capacidad de hacer una conmutación por error al nodo independiente con una base de datos replicada y un almacén de datos si falla la energía o red de tu ubicación principal. En cualquier caso, Data Center se asegura de que las cosas siguen ejecutándose sin que se vea afectada la capacidad de trabajo de tu equipo.

## Rendimiento a escala

La arquitectura de servidor único limita la forma en que tu instancia gestiona el tráfico entrante. Cualquier solicitud entrante (ya sea una interacción normal mediante la IU o mediante una integración externa) se encauza hacia el mismo servidor y se procesa junto con todas las demás actividades, incluido el trabajo administrativo, como la indexación o la actualización.



Muchas personas tratan de realizar este trabajo administrativo durante las horas de menor demanda para intentar obtener cierto nivel de control. Además, en un determinado momento, es muy probable que acabes alcanzando los límites máximos de la máquina (física o virtual) que estás utilizando para tu instancia de Atlassian, de modo que deberás encontrar otra opción para poder gestionar la carga en tu sistema.

Con Data Center, puedes aumentar el rendimiento añadiendo más servidores a tu clúster para gestionar la carga. En lugar de seguir escalando constantemente tu servidor único, puedes añadir más y más nodos a medida que crecen tus equipos y **distribuir la carga** en varios nodos para optimizar el rendimiento. **Al distribuir cada tipo de actividad por diferentes nodos**, puedes separar y gestionar integraciones externas a partir de actividad de uso interno normal, además de gestionar tareas administrativas en paralelo.

## Autenticación y control



A medida que nuestros productos se vuelven más críticos para tus usuarios, es importante que te centres en la estandarización y control de la forma en que los usuarios finales acceden a estos sistemas y los usan. Para el control de acceso, Data Center ofrece **SAML 2.0**, lo que te permite usar tu proveedor de identidades actual para la autenticación. No solo simplifica y te ayuda a garantizar la conformidad con las políticas de seguridad de tu empresa: los usuarios no tienen que recordar (ni olvidar) varias contraseñas.



# Qué hacen con Data Center los clientes de Atlassian

## 1. Optimización del rendimiento con Jira Software Data Center

Uno de los clientes de Atlassian tenía tres instancias principales de Jira Software Server que atendía a miles de sus desarrolladores. Experimentaba una degradación del rendimiento, ya que muchas personas utilizaban el sistema en un momento dado (es decir, miles de usuarios simultáneos) y algunas de ellas también hacían un mal uso del sistema al realizar costosas llamadas a la API de REST.

Para mitigar algunas de las incidencias de carga que estaban experimentando, acudió a Jira Software Data Center. Configuró su clúster para segmentar el tráfico "abusivo" del tráfico de IU normal dedicando uno de los nodos del clúster a gestionar solo el tráfico de la API de REST externa. Además de mejoras de rendimiento, también buscaba flexibilidad administrativa. Para ello, añadió otro nodo al clúster para ejecutar índices y que no afectaran al trabajo de su equipo. Pudo sacar este nodo del equilibrador de carga y reindexar el sistema. Tras acabar la reindexación, los otros nodos del clúster recibían una copia de ese índice actualizado y se optimizaba aún más su rendimiento.

## 2. Aceleración del trabajo entre los equipos distribuidos con Bitbucket Data Center

Otro cliente que tenía un gran equipo de desarrollo distribuido geográficamente sufría de alta latencia y sus desarrolladores competían por un ancho de banda limitado con cada operación que llevaron a cabo. Estos tenían que esperar mucho (a menudo, horas) para clonar un gran repositorio proveniente de todos los rincones del mundo.. Asimismo, no podían incorporar cambios en uno de los servidores reflejados cuando la instancia principal no funcionaba, ya que la autenticación tuvo lugar en la instancia principal de Bitbucket. Necesitaban una forma de atender mejor a sus equipos de todo el mundo.

Con Bitbucket Data Center, configuraron lo que llamamos **smart mirrors**, que son servidores geográficamente distribuidos que se emplean estrictamente para recuperar código. Estos servidores reflejados funcionan como copias de solo lectura de repositorios en ubicaciones remotas que la instancia principal de Bitbucket actualiza de forma automática. De este modo, se pudieron reducir los retrasos que tuvieron los usuarios finales al ejecutar compilaciones de CI o clonar un repositorio. Asimismo, el cliente aprovechó la **funcionalidad adicional** que Atlassian proporcionó este año mediante una versión mejorada de **smart mirroring**. De esta forma, se almacenó en caché la autenticación en los servidores reflejados, lo que permitió a los usuarios incorporar cambios en sus máquinas incluso cuando el servidor principal no funcionaba, algo que seguía mejorando la capacidad de trabajar del equipo remoto.

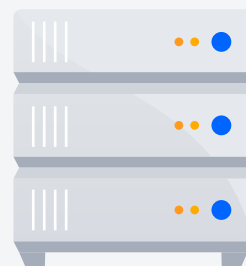




Atlassian sigue invirtiendo en estas cuatro áreas principales (flexibilidad en la implementación, escalabilidad, alta disponibilidad, y autenticación y control) a medida que sigue atendiendo a los clientes cuyos productos de Atlassian resultan críticos para sus empresas. A veces, se da por sentado que Data Center solo es para las implementaciones más grandes, pero no solo se trata de escalar. Consideramos que Data Center es para cualquier cliente cuyos productos de Atlassian resulten críticos para su organización.

Desata todo el potencial del equipo de equipos con Atlassian. Escala con seguridad, simplifica la complejidad y haz avanzar tu empresa con Atlassian Data Center, disponible para Jira Software, Confluence, Bitbucket, Jira Service Management y Crowd.

El conjunto completo de servicios empresariales y la sólida red de partners de Atlassian favorecen y respaldan tu éxito a medida que escalas.



Para obtener más información sobre Atlassian Data Center, ponte en contacto con tu Atlassian Solution Partner hoy mismo.